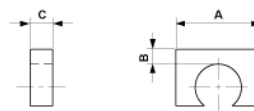
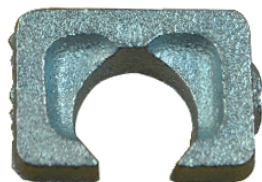


Klemmteil Lindapter, Typ P 1 kurz, für Sechskantschraube M10

Artikelnummer 352174



Abmessungen

A: 24 mm

B: 8 mm

C: 5 mm

Material und Gewicht

Material: GTW fverz

Gewicht: 0.010 kg

Bemerkungen

- Die Typen P kurz werden zur Erweiterung der Klemmstärken als Unterlagen verwendet. Bei Bedarf können mehrere Teile zusammen eingesetzt werden
- Weitere Ausführungen auf Anfrage