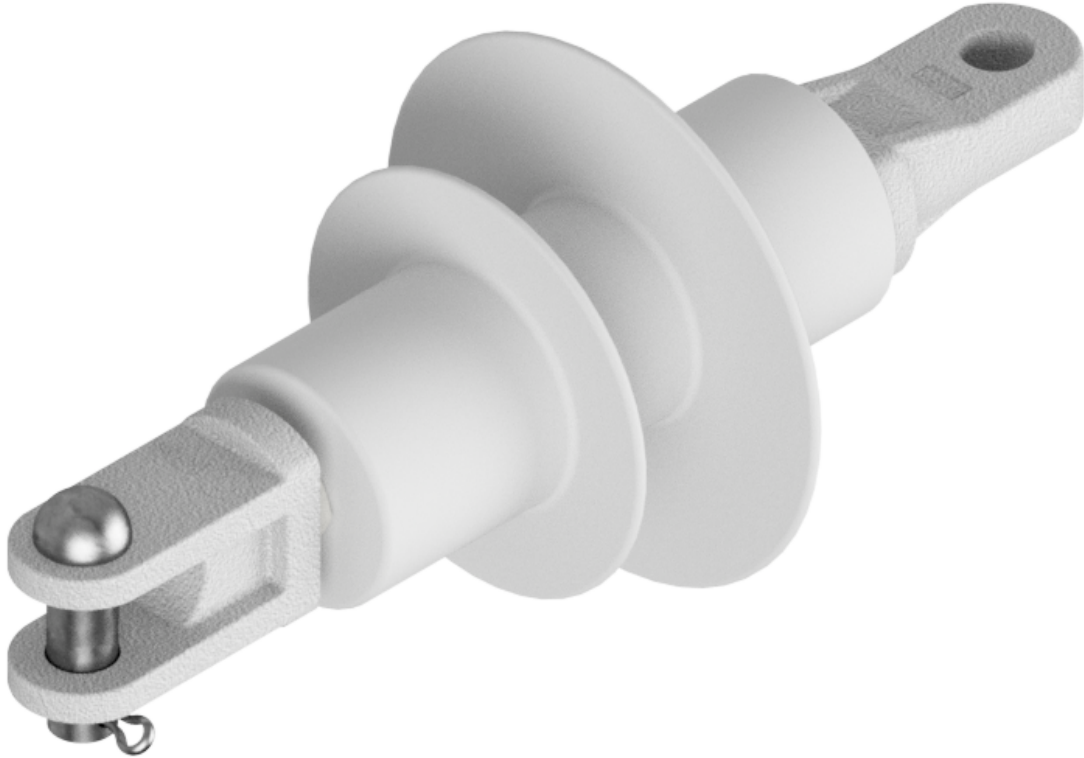


# Insulator 3kV / Clevis - Tongue / 0°

Item number C2460-36



## Dimensions

Isolator:  $\varnothing 60 \times 160$  mm  
Schirmdurchmesser:  $\varnothing 135$  mm /  $\varnothing 105$  mm

## Material and weight

Isolator: Stahl, GFK, Silikon  
Anschlusssteile: Aluminium  
Verbindungselemente: Stahl rostfrei

## Applicable standards

EN 50124-1, IEC 61952, IEC 62217

## Specification

Nennspannung ( $U_m$ ): 3 kV  
Prüfwechselspannung (50 Hz), nass: 20 kV  
Blitz-Stehstossspannung 1,2/50: 60 kV  
Minimaler Kriechweg: 254 mm  
Festgelegte Nennkraft / Zug (STL): 50 kN  
Empfohlene Betriebskraft / Zug: 20 kN