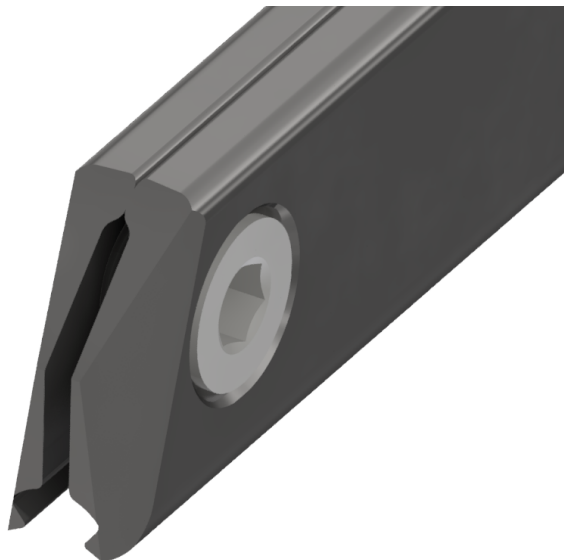


Pince de courbe type 0, pour angle de déviation du fil de contact 3° -5°, avec filetage 5/8", pour fil de contact rainuré 100-120 mm²

Référence B0412-00



Dimension

C: 5/8"
B: 52 mm
L: 600 mm

Matériel et poids

Poids: 2.000 kg
Matériel: Acier galv.

Remarques

- Les indications de l'angle sont applicables pour du fil de contact rainuré jusqu'à 107 mm²