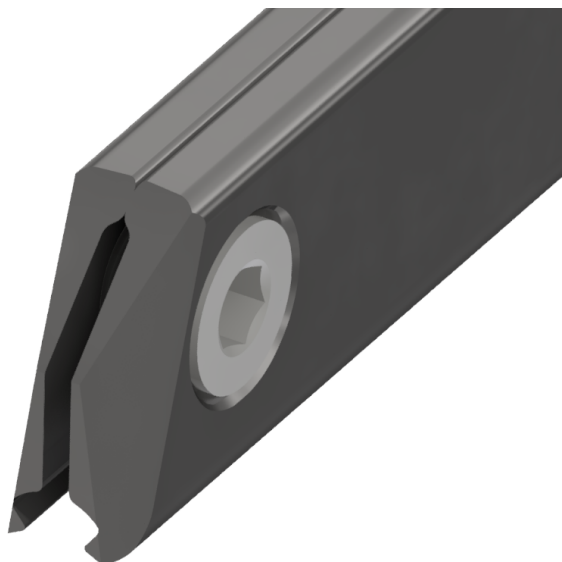


# Pince de courbe type 1, pour angle de déviation du fil de contact 5.5°-7.5°, avec filetage 5/8", pour fil de contact rainuré 100-120 mm<sup>2</sup>

Référence B0412-01



## Dimension

C: 5/8"  
B: 52 mm  
L: 1200 mm

## Matériel et poids

Poids: 4.000 kg  
Matériel: Acier galv.

## Remarques

- Les indications de l'angle sont applicables pour du fil de contact rainuré jusqu'à 107 mm<sup>2</sup>