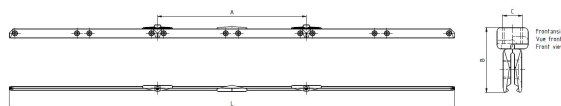
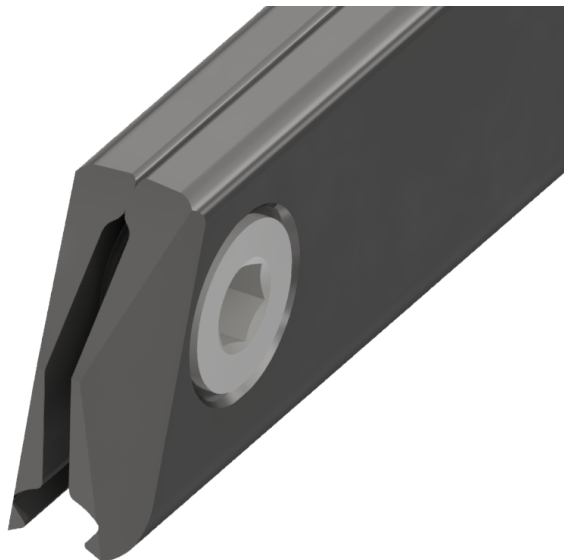


# Pince de courbe type 2, pour angle de déviation du fil de contact 8°-10°, avec filetage 5/8", pour fil de contact rainuré 100-120 mm<sup>2</sup>

Référence B0412-02



## Dimension

A: 600 mm  
C: 5/8"  
B: 52 mm  
L: 1800 mm

## Matériel et poids

Poids: 6.100 kg

Matériel: Acier galv.

## Remarques

- Les indications de l'angle sont applicables pour du fil de contact rainuré jusqu'à 107 mm<sup>2</sup>