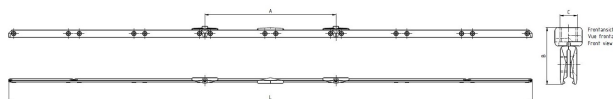
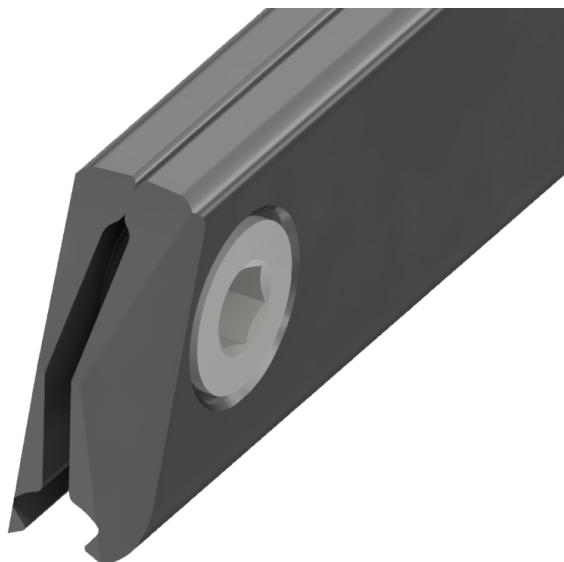


Pince de courbe type 3, pour angle de déviation du fil de contact 10.5°-14°, avec filetage 5/8", pour fil de contact rainuré 100-120 mm²

Référence B0412-03



Dimension

A: 600 mm
C: 5/8"
B: 52 mm
L: 2400 mm

Matériel et poids

Poids: 7.900 kg

Matériel: Acier galv.

Remarques

- Les indications de l'angle sont applicables pour du fil de contact rainuré jusqu'à 107 mm²