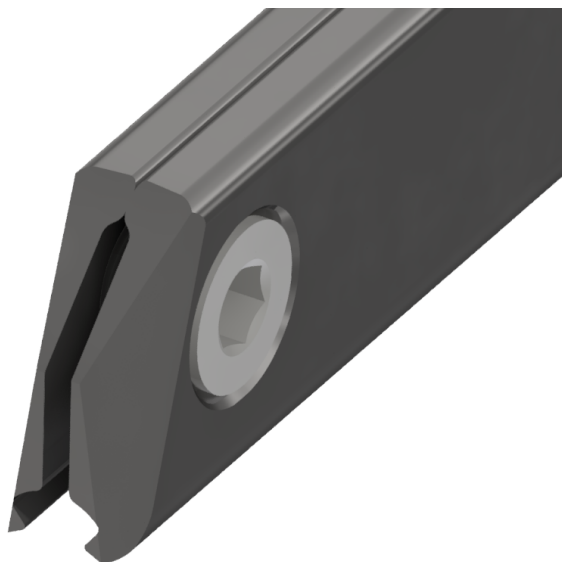


Pince de courbe type 2, pour angle de déviation du fil de contact 8°-10°, avec filetage M16, pour fil de contact rainuré 100-120 mm²

Référence B0412-07



Dimension

A: 600 mm
C: M16
B: 52 mm
L: 1800 mm

Matériel et poids

Poids: 6.100 kg

Matériel: Acier galv.

Remarques

- Les indications de l'angle sont applicables pour du fil de contact rainuré jusqu'à 107 mm²