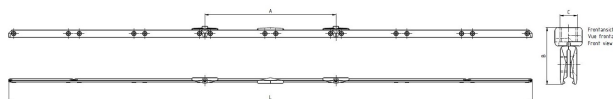
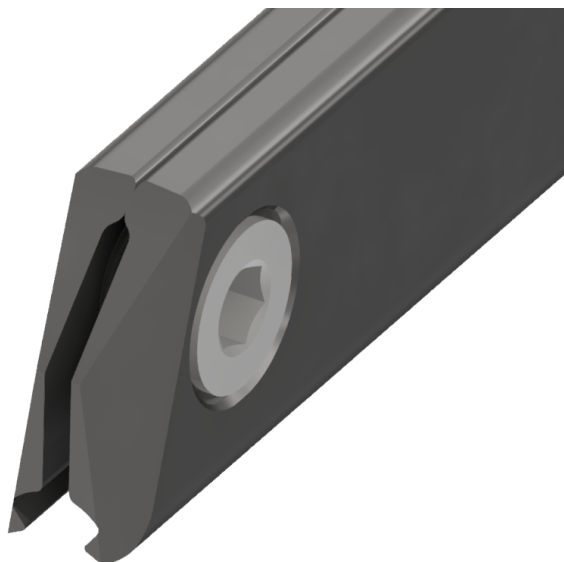


Pince de courbe type 3, pour angle de déviation du fil de contact 10.5°-14°, avec filetage M16, pour fil de contact rainuré 100-120 mm²

Référence B0412-08



Dimension

A: 600 mm
C: M16
B: 52 mm
L: 2400 mm

Matériel et poids

Poids: 7.900 kg
Matériel: Acier galv.

Remarques

- Les indications de l'angle sont applicables pour du fil de contact rainuré jusqu'à 107 mm²