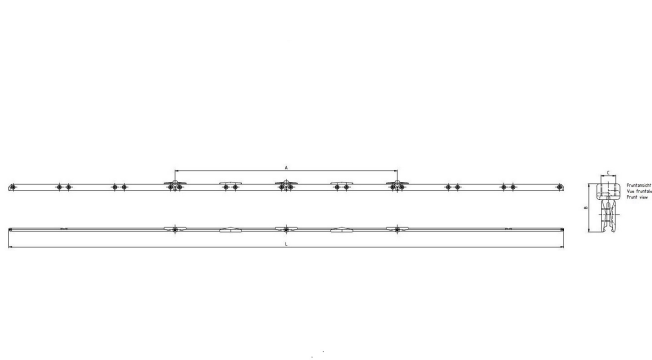
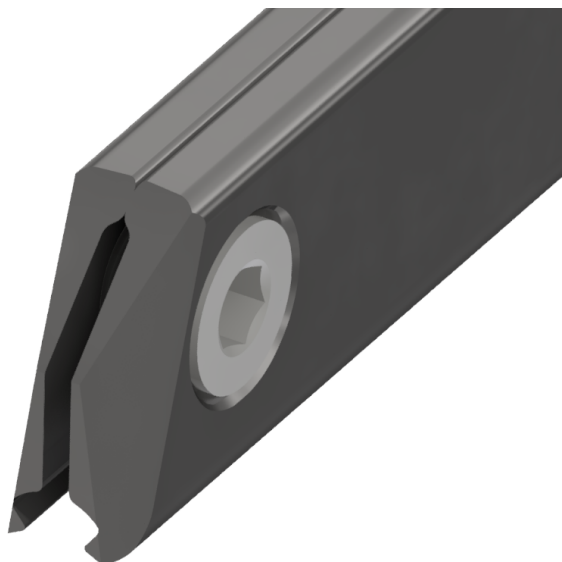


Pince de courbe type 4, pour angle de déviation du fil de contact 14.5°-30°, avec filetage M16, pour fil de contact rainuré 100-120 mm²

Référence B0412-09



Dimension

L: 3000 mm

A: 600 mm

C: M16

B: 52 mm

Matériel et poids

Poids: 10.000 kg

Matériel: Acier galv.

Remarques

- Les indications de l'angle sont applicables pour du fil de contact rainuré jusqu'à 107 mm²