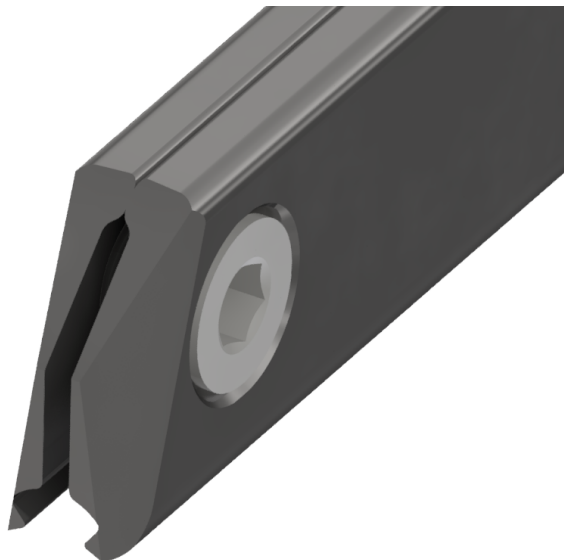


Pince de courbe type 1, pour angle de déviation du fil de contact 5.5°-7.5°, avec filetage 5/8", pour fil de contact rainuré 80 mm²

Référence B0412-11



Dimension

C: 5/8"
B: 52 mm
L: 1200 mm

Matériel et poids

Poids: 4.000 kg
Matériel: Acier galv.

Remarques

- Les indications de l'angle sont applicables pour du fil de contact rainuré jusqu'à 107 mm²