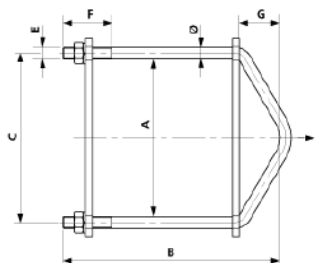
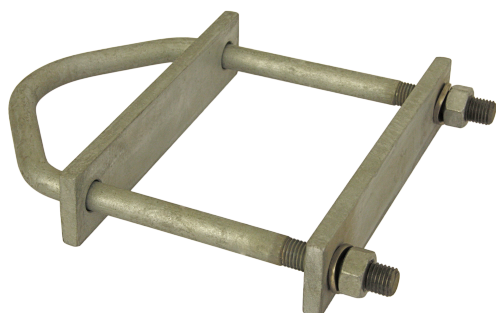


Collier étrier en pointe $\varnothing = 16$ mm sur HEB 200

Référence C0156-03



Dimensions

A: 206 mm

C: 222 mm

E: M16

F: 70 mm

G: 63 mm

B: 310 mm

\varnothing : 16 mm

Matériel et poids

Matériel: Acier galv.

Poids: 3.060 kg

Charges

Force de traction adm. P : 13 kN

Remarques

- Colliers pour mâts à étrier en pointe $\varnothing = 16$ mm sur mâts HEA et HEM sur demande