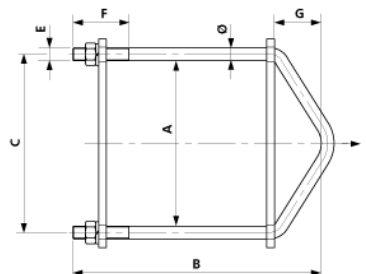
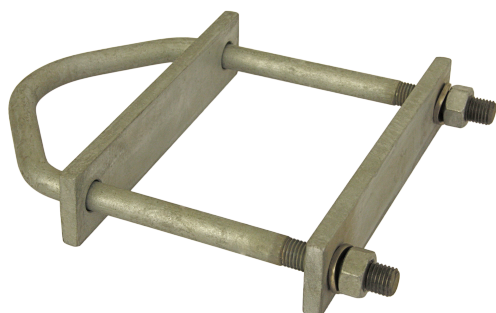


# Collier étrier en pointe $\varnothing = 16$ mm sur HEB 240

Référence C0156-05



## Dimensions

A: 246 mm

C: 262 mm

E: M16

F: 70 mm

G: 63 mm

B: 350 mm

$\varnothing$ : 16 mm

## Matériel et poids

Matériel: Acier galv.

Poids: 3.450 kg

## Charges

Force de traction adm. P : 13 kN

## Remarques

- Colliers pour mâts à étrier en pointe  $\varnothing = 16$  mm sur mâts HEA et HEM sur demande