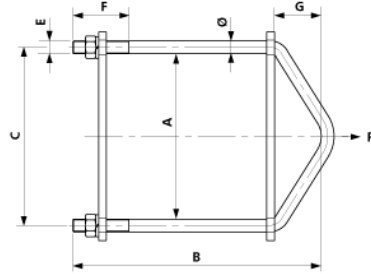
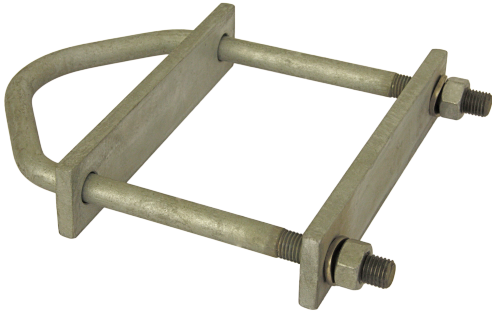


Collier étrier en pointe $\varnothing = 16$ mm sur HEB 260

Référence C0156-06



Dimensions

A: 266 mm
E: M16
C: 282 mm
F: 70 mm
G: 63 mm
B: 370 mm
 \varnothing : 16 mm

Matériel et poids

Matériel: Acier galv.

Poids: 3.750 kg

Charges

Force de traction adm. P : 13 kN

Remarques

- Colliers pour mâts à étrier en pointe $\varnothing = 16$ mm sur mâts HEA et HEM sur demande