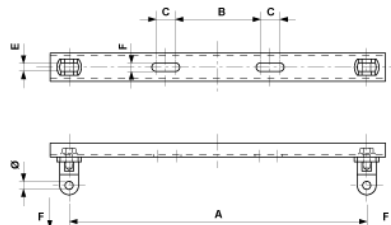


Traverse droite avec éclisse sur poutrelles à larges ailes

Référence C0663-04



Dimension

B: 180 mm

E: 18 mm

F: 18 mm

Ø: 17 mm

A: 630 mm

C: 41 mm

Matériel et poids

Matériel: Acier galv.

Charges

Charge de rupture F en traction: 6.5 kN

Remarques

- Fixation sur mâts HEB 180-240
- Etriers de fixation Ø= 16 mm Référence E0717-... (1 pce)(commander séparément)