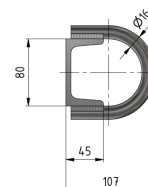
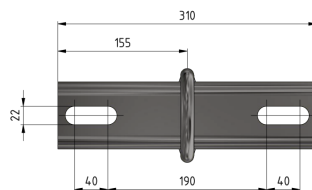
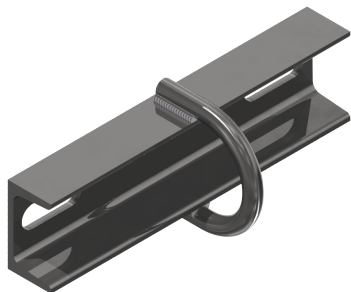


Traverse d'amarrage simple sur mâts HEB 160-240

Référence C0760-01



Matériel et poids

Matériel: Acier galv.

Poids: 3.060 kg

Charges

Charge de rupture: 20 kN

Remarques

- Pour traverse d'amarrage C0760-01

Etrier de fixation Ø= 20 mm

référence E1484-... (1 pce)

(commander séparément)

- Pour traverse d'amarrage

C0760-02, -03, -04

Etrier de fixation Ø= 20 mm

référence D1903-... (1 pce)

(commander séparément)