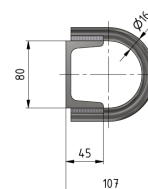
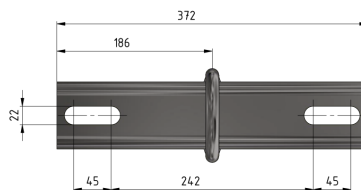
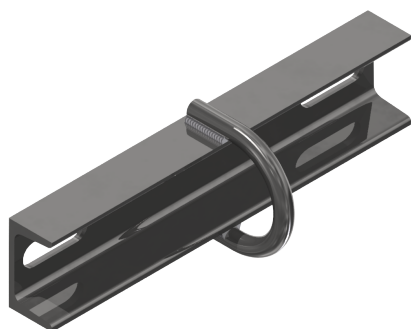


Traverse d'amarrage simple sur portique d'amarrage UAP 220-300

Référence C0760-03



Matériel et poids

Matériel: Acier galv.

Charges

Charge de rupture: 20 kN

Remarques

- Pour traverse d'amarrage C0760-01

Etrier de fixation $\varnothing = 20$ mm
référence E1484-... (1 pce)
(commander séparément)

- Pour traverse d'amarrage
C0760-02, -03, -04

Etrier de fixation $\varnothing = 20$ mm
référence D1903-... (1 pce)
(commander séparément)