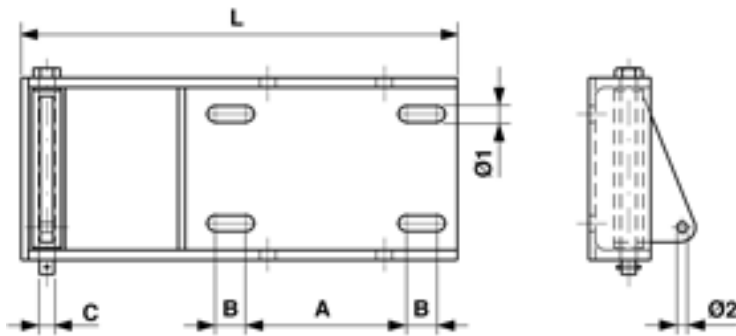


Traverse de renvoi pour poids en fonte double

Référence C1523-04



Dimensions

A: 220 mm
Ø2: 18 mm
Ø1: 22 mm
B: 42 mm
C: 14 mm
L: 720 mm

Matériel et poids

Matériel: Acier galv.

Charges

Charge de rupture: 65 kN

Remarques

- Pour tendeurs à poids aux jogs d'amarrage
- Fixations aux poutrelles à ailes larges HEB 200-260
- Etrier de fixation Ø= 20 mm référence E1484-... (2 pcs)(commander séparément)