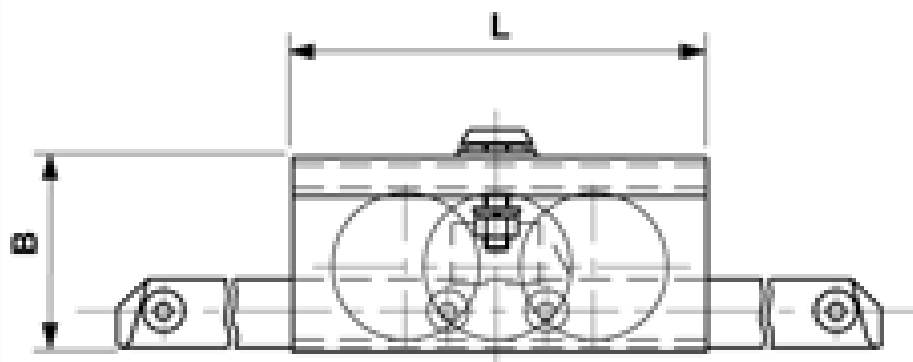


Support mobile L = 210 mm, avec hauteur de construction réduite pour montée du fil de contact 3.0%, porteur du f.c. L = 1200 mm

Référence C1806-03



Dimensions

A: 98.5 mm
B: 93.5 mm
C: 200 mm
L: 210 mm

Matériel et poids

Matériel: Profil de caisson de poulie en GRP, poulie de suspension en PA6, porteur du fil de contact en acier galv.

Spécification

Tension de service: max. 1500 V C.C.

Remarques

- Course de roulement: pour toutes les exécutions 100 mm
- Pour fil de contact rainuré 80-120 mm²
- Fixation sur rail d'ancrage type 3 B
- Le matériel de fixation est joint à la livraison