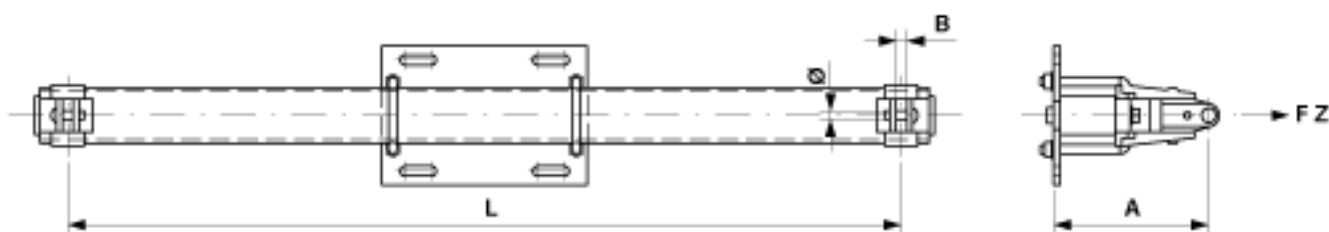


Traverse droite avec articulation mobile complète en ligne régularisée, avec fourche, L = 1500 mm

Référence C1870-03



Dimensions

A: 280 mm
L: 1500 mm
B: 20 mm
Ø: 16 mm

Matériel et poids

Matériel: Acier galv./Al

Poids: 33.000 kg

Charges

Charge de rupture F en traction: 38 kN

Remarques

- Fixation sur mâts HEB 180-260
- Etrier de fixation Ø= 16 mm, référence E0888-.. (2 pces)(commander séparément)