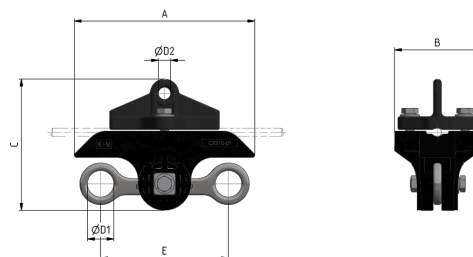


Corps isolé sur câbles synthétique KUSYS type 1 avec œillet de suspension double

Référence C2315-03



Dimensions

A: 164 mm
B: 78 mm
C: 82 mm
E: 116 mm
ØD1: 24 mm
ØD2: 11 mm

Matériel et poids

Matériel: composite / INOX / Alu
Poids: 0.55 kg

Charges

Charge de rupture pour câble synthétique Parafil
Type A, Ø = 11.0 mm: 4.2 kN (+20°C)
Charge de rupture pour câble synthétique Parafil
Type A, Ø = 13.5 mm: 4.2 kN (+20°)
Charge de rupture pour œillet de suspension: 4.5 kN
Serrage de vis et écrou 6-kt M8: 17 Nm

Normes appliquées

DIN EN 50119
DIN EN 50124-1

DIN EN 50151
CEI / IEC 60060-1

Fonction

Corps isolant pour fixation au câble synthétique en ligne droite ou en courbe légère. Réglage progressif de l'œillet de suspension double, prévu pour la suspension de pendule et d'isolateur de section.

Spécifications

Tension de service: max. 1500 V DC
Câble tendeur Ø: 7.0 - 9.5 mm

Remarques

L'utilisation de ce type de pièce pour la suspension de ligne aérienne de contact nécessite des isolations supplémentaires entre les points de fixation.
La fixation est possible uniquement sur câble synthétique avec manteau de protection. Câbles synthétique diamètres: 11.0 - 13.5 mm. Pour la fixation à des câbles ayant d'autres diamètres, demander des renseignements. En remplaçant la partie supérieure de fixation, il est possible de se fixer sur console ou sur ouvrage.