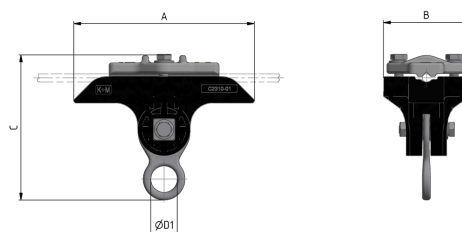


Corps isolé sur câble KUSYS type 1 avec œillet de suspension simple

Référence C2368-01



Dimension

A: 164 mm

B: 78 mm

C: 132 mm

ØD1: 24 mm

Matériel et poids

Matériel: composite / INOX / Alu

Poids: 0.57 kg

Charges

Charge de glissement : 4.2 kN

Serrage de vis et écrou 6-kt M8: 17 Nm

Normes appliquées

DIN EN 50119

DIN EN 50124-1

DIN EN 50151

CEI / IEC 60060-1

Fonction

Corps isolant pour fixation sur tube en ligne droite ou en courbe légère. Prévu pour des suspensions de tram, des bras de retenu.

Spécification

Tension de service: max. 1500 V DC

Câble tendeur Ø: 7.0 - 9.5 mm

Remarques

L'utilisation de ce type de pièce pour la suspension de ligne aérienne de contact nécessite des isolations supplémentaires entre les points de fixation.

La fixation est possible uniquement sur câble synthétique avec manteau de protection. Pour la fixation à des câbles ayant d'autres diamètres, demander des renseignements. En remplaçant la partie supérieure de fixation, il est possible de se fixer sur console ou sur ouvrage.