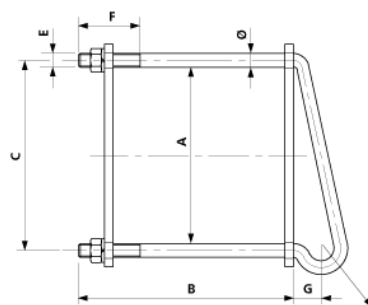
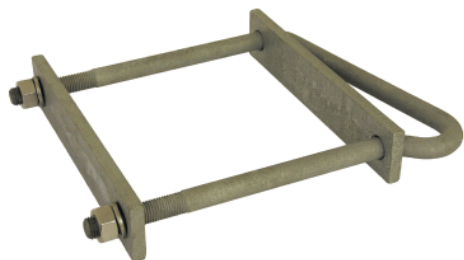


# Collier avec 1 retenue $\varnothing = 16$ mm sur HEB 200

Référence D0250-03



## Dimensions

A: 206 mm  
C: 222 mm  
E: M16  
F: 70 mm  
B: 250 mm  
G: 53 mm  
 $\varnothing$ : 16 mm

## Matériel et poids

Matériel: Acier galv.

Poids: 3.140 kg

## Charges

Force de traction adm. P : 13 kN

## Remarques

- Colliers pour mâts avec 1 retenue  $\varnothing = 16$  mm sur mâts HEA et HEM sur demande