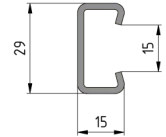
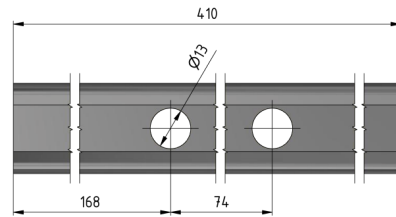
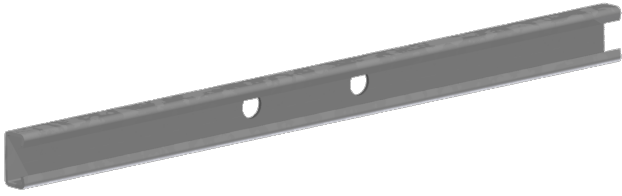


Rail de fixation sur tube G2", L = 410 mm

Référence D1678-02



Matériel et poids

Poids: 0.370 kg

Matériel: Acier inox

Remarques

- Matériel de fixation sur tube: étrier fileté M12

completréférence D1043-... (1 pce) (commander séparément)

- Matériel de fixation sur profilé UNP 100: étrier de fixation Ø= 6 mm référence E1192-... (1 pce) (commander séparément)

- Matériel de fixation sur joug J: Sur demande (commander séparément)