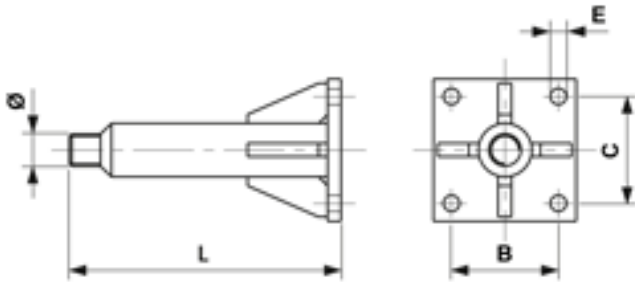


# Boulon de scellement avec plaque de fixation, M36, L= 305 mm

Référence D1929-01



## Dimensions

B: 120 mm

Ø: M36

C: 120 mm

E: 18 mm

L: 305 mm

## Matériel et poids

Matériel: Acier inox

## Charges

Charge recommandée: max. 15 kN

## Remarques

- Application pour bâtiments avec isolation extérieure ou revêtement de façade avec grande distance
- N'est fabriqué que sur demande
- Directives d'application disponibles sur demande