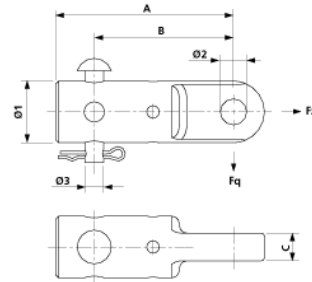


Raccord de tube avec oreille, complet, sur tube G1.5"

Référence D2353-01



Dimensions

B: 90 mm
A: 115 mm
Ø1: 40.2 mm
Ø2: 17 mm
Ø3: 12 mm
C: 18 mm

Matériel et poids

Matériel: Al/Acier inox

Poids: 0.290 kg

Charges

Charge de rupture transversale F: 15 kN

Remarques

- Pour tube G2,5" à paroi épaisse il faut utiliser le raccord à tube G2" et supplémentaire la douille d'écartement, référence E 3259-01
- Autres diamètres de tube sur demande