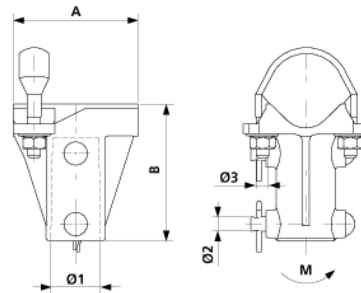


Pièce d'abaissement pour tube, complète, sur tube 2"

Référence D2364-02



Dimensions

A: 105 mm

B: 116 mm

Ø1: 39 mm

Ø2: 12 mm

Ø3: M12

Matériel et poids

Poids: 0.860 kg

Matériel: Al/Acier inox

Charges

Torsion à la rupture M: longitudinale au tube
2250 Nm

Remarques

- Etrier fileté M12 complètement plat en acier inox
- Avec boulon rivé 16 x 50 et goupille ondulé en acier inox
- Pièce d'abaissement avec étrier plat, complète et autres diamètres de tube sur demande