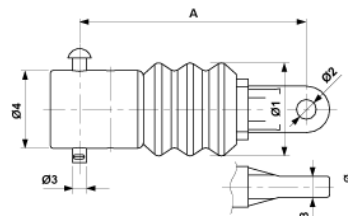


# Isolateur de pied de console avec oreille complet, synthétique, sur tube G2.5"

Référence D2372-01



## Dimensions

B: 18 mm  
Ø2: 17 mm  
Ø3: 12 mm  
Ø1: 80 mm  
Ø4: 66.8 mm  
A: 195 mm

## Charges

Charge de rupture: 30 kN

## Spécification

Ligne de fuite minimal: 92 mm pour l'isolateur  
Tension de service: max. 3.000 kV

## Remarques

- Armatures de raccord en Al
- Boulon rivé et goupille ondulée en acier inox
- Autres diamètres de tube sur demande