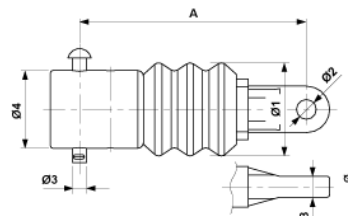


Isolateur de pied de console avec oreille complet, synthétique, sur tube G2" et 2" Schedule 40

Référence D2372-02



Dimensions

B: 18 mm
Ø2: 17 mm
Ø3: 12 mm
Ø1: 80 mm
Ø4: 51.2 mm
A: 195 mm

Matériel et poids

Poids: 1.275 kg

Charges

Charge de rupture: 30 kN

Spécification

Ligne de fuite minimal: 92 mm pour l'isolateur
Tension de service: max. 3.000 kV

Remarques

- Armatures de raccord en Al
- Boulon rivé et goupille ondulée en acier inox
- Autres diamètres de tube sur demande