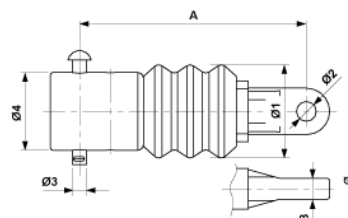


# Isolateur de pied de console avec oreille complet, synthétique, sur tube G2.5" solide

Référence D2372-05



## Dimensions

B: 18 mm  
Ø2: 17 mm  
Ø3: 12 mm  
Ø1: 80 mm  
Ø4: 65.8 mm  
A: 195 mm

## Charges

Charge de rupture: 30 kN

## Spécification

Tension de service: max. 3.000 kV  
Ligne de fuite minimal: 92 mm pour l'isolateur

## Remarques

- Armatures de raccord en Al
- Boulon rivé et goupille ondulée en acier inox
- Autres diamètres de tube sur demande