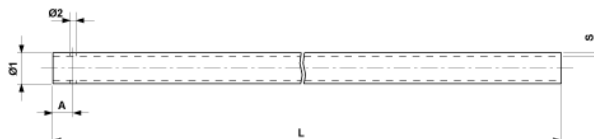


# Tube de console, acier galv. G2", L min. = 1.00 m, L max.= 12.00 m

Référence D2458



## Dimension

A: 50 mm  
Ø1: 60.3 mm  
Ø2: 13.5 mm  
S: 3.65 mm  
L: var. mm

## Matériel et poids

Matériel: Acier galv.

Poids: 5.410 kg/m

## Remarques

- Pour système ARCAS
- Tous les tubes de consoles sont disponibles en longueurs échelonnées de 0.25 m
- Prière d'indiquer les longueurs voulues à la commande
- Autres dimensions de tube sur demande
- Tubes de consoles GRP sur demande