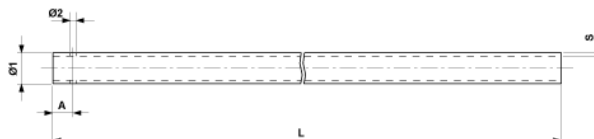


Tube de console, acier galv. G2.5" solide, L min. = 6.25 m, L max.= 12.00 m

Référence D2459



Dimension

A: 50 mm
Ø2: 13.5 mm
Ø1: 76.1 mm
S: 4.50 mm
L: var. mm

Matériel et poids

Matériel: Acier galv.

Poids: 7.900 kg/m

Remarques

- Pour système ARCAS
- Tous les tubes de consoles sont disponibles en longueurs échelonnées de 0.25 m
- Prière d'indiquer les longueurs voulues à la commande
- Autres dimensions de tube sur demande
- Tubes de consoles GRP sur demande