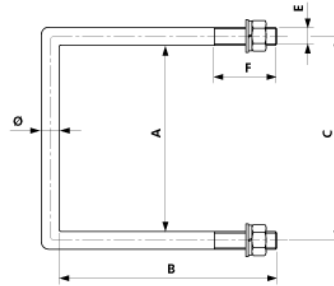


# Etrier de fixation, $\varnothing = 16$ mm sur HEB 120

Référence D2476-02



## Dimension

$\varnothing$ : 16 mm  
E: M16  
F: 40 mm  
A: 124 mm  
B: 166 mm  
C: 140 mm

## Matériel et poids

Matériel: Acier galv.

## Remarques

- Etriers de fixation sur mâts HEA et HEM sur demande