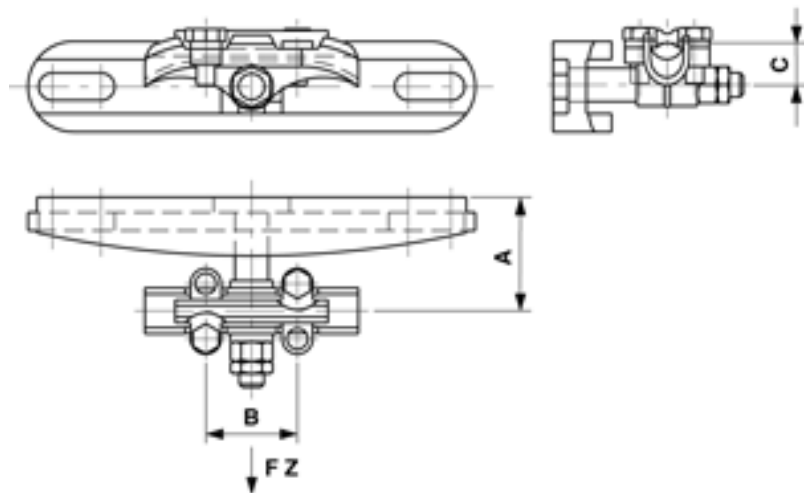


Suspension câble de terre sur poutrelle à larges ailes, HEB 100-160 pour câble de terre 50-150 mm²

Référence D2479-03



Dimensions

B: 60 mm

A: 75 mm

C: 28 mm

Matériel et poids

Matériel: Al/Acier inox/Bz

Charges

Charge de rupture F: 20 kN

Remarques

- Diamètre du câble max. 15.9 mm
- Etrier de fixation $\varnothing = 16$ mm
référence E0888-... (1 pce)(commander
séparément)