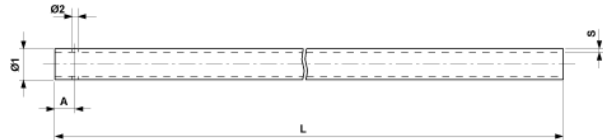
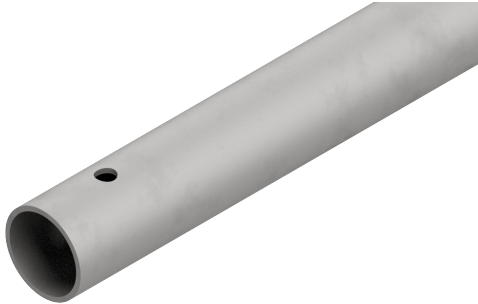


Tube de console, acier inox G2.5", L min. = 1.00 m, L max.= 12.00 m

Référence D2482



Dimension

A: 50 mm
Ø2: 13.5 mm
Ø1: 76.1 mm
S: 3.60 mm
L: var. mm

Matériel et poids

Matériel: Acier inox

Poids: 6.440 kg/m

Remarques

- Pour système ARCAS
- Tous les tubes de consoles sont disponibles en longueurs échelonnées de 0.25 m
- Prière d'indiquer les longueurs voulues à la commande
- Autres dimensions de tube sur demande
- Tubes de consoles GRP sur demande