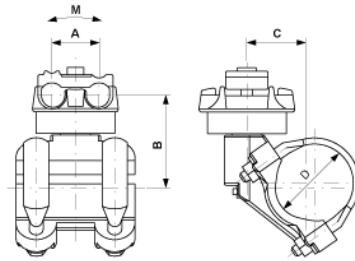
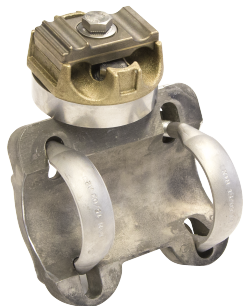


# Suspension du câble porteur non-isolée, orientable, rigide, sur tube D = 70 mm, câbles Ø max. 21 mm

Référence D2560-03



## Dimensions

A: 49 mm

B: 93.5 mm

C: 61.8 mm

## Matériel et poids

Matériel: Al/Acier inox

## Charges

Moment de rupture M: 1900 Nm

## Remarques

- Le côté de montage doit être choisi de telle façon que la force latérale provoqué par la traction de la courbe agisse en direction de la vis de la couvercle
- Pour diamètre de câble Ø= 10-16 mm et 21 mm
- Utilisation pour d'autres diamètre de câble sur demande