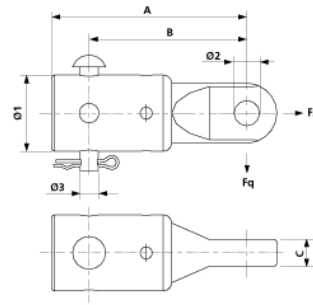
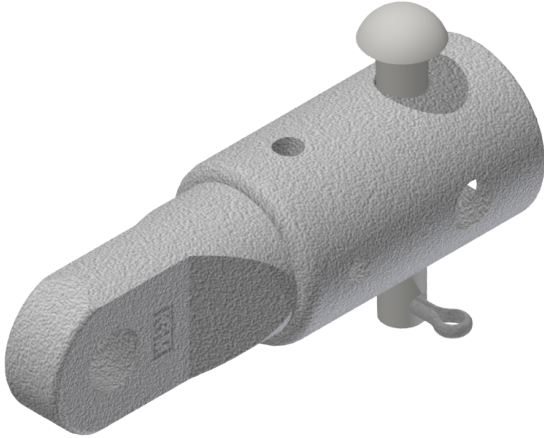


Raccord de tube avec oreille, complet, sur tube $\varnothing = 70/10$ mm

Référence D2571-01



Dimension

C: 18 mm
 $\varnothing 2$: 17 mm
 $\varnothing 3$: 12 mm
A: 130 mm
B: 105 mm
 $\varnothing 1$: 48.2 mm

Matériel et poids

Matériel: Al/Acier inox

Charges

Charge de rupture transversale F: 15 kN

Remarques

- Pour tube G2,5" à paroi épaisse il faut utiliser le raccord à tube G2" et supplémentaire la douille d'écartement, référence E 3259-01
- Autres diamètres de tube sur demande