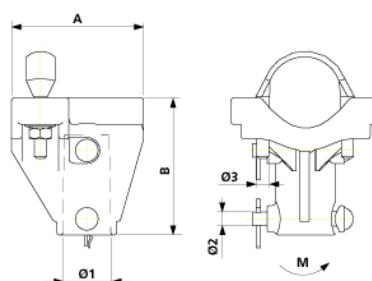
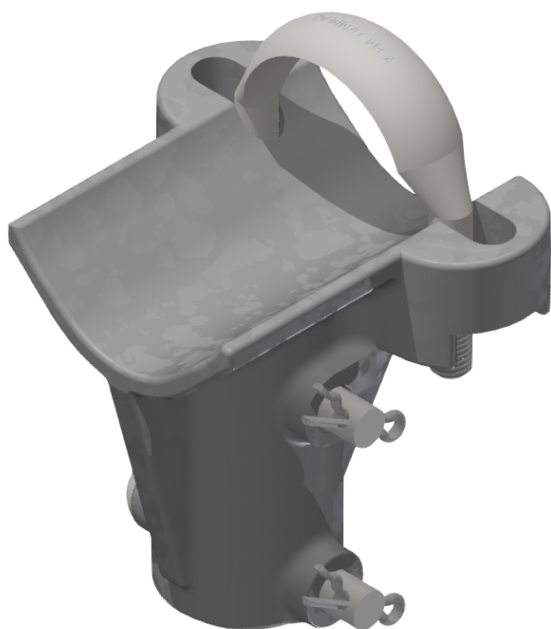


Pièce d'abaissement pour tube, complète, mobile, solide, sur tube Ø = 70 mm

Référence D2579-03



Dimensions

A: 115 mm
Ø1: 39 mm
Ø2: 12 mm
Ø3: M12
B: 120 mm

Matériel et poids

Matériel: Al/Acier inox

Charges

Torsion à la rupture M: longitudinale au tube
2950 Nm

Remarques

- Etrier fileté M12 complètement plat en acier inox
- Avec boulon rivé 16 x 50 et goupille ondulé en acier inox
- Pièce d'abaissement avec étrier plat, complète et autres diamètres de tube sur demande