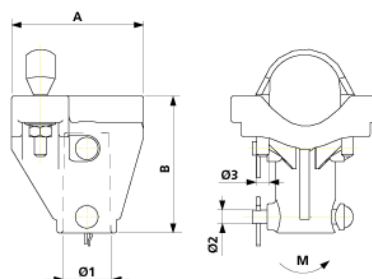
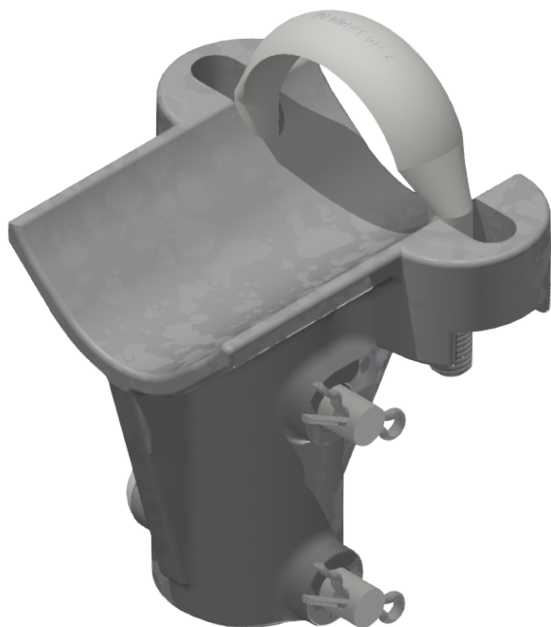


# Pièce d'abaissement pour tube, complète, mobile, solide, sur tube Ø = 90 mm

Référence D2579-04



## Dimensions

A: 115 mm  
Ø1: 39 mm  
Ø2: 12 mm  
Ø3: M12  
B: 120 mm

## Matériel et poids

Matériel: Al/Acier inox

## Charges

Torsion à la rupture M: longitudinale au tube  
2950 Nm

## Remarques

- Etrier fileté M12 complètement plat en acier inox
- Avec boulon rivé 16 x 50 et goupille ondulé en acier inox
- Pièce d'abaissement avec étrier plat, complète et autres diamètres de tube sur demande