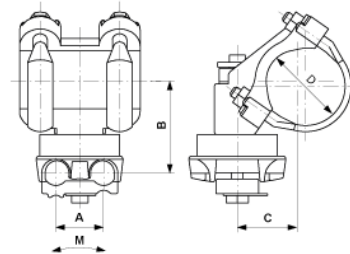
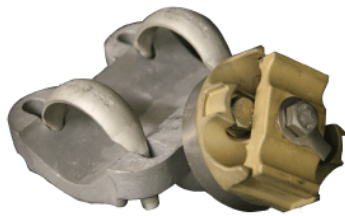


# Suspension du câble porteur non-isolée, orientable, renversé, sur tube D = 70 mm, câbles Ø max. 21 mm

Référence D2618-03



## Dimension

B: 90 mm

A: 49 mm

C: 59 mm

## Matériel et poids

Matériel: Al/Acier inox

## Charges

Moment de rupture M: 1500 Nm

## Remarques

- Le côté de montage doit être choisi de telle façon que la force latérale provoqué par la traction de la courbe agisse en direction de la vis de la couvercle
- Pour diamètre de câble Ø= 10-16 mm et 21 mm
- Utilisation pour d'autres diamètre de câble sur demande