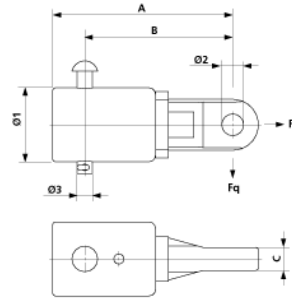
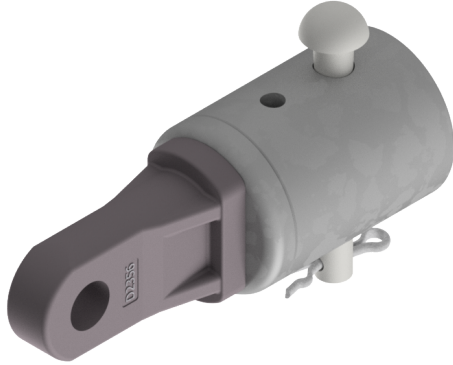


Raccord de tube avec oreille, complet, sur tube 2.5" Schedule 80

Référence D2744-01



Dimension

B: 115 mm
Ø2: 17 mm
Ø3: 12 mm
A: 140 mm
Ø1: 57.8 mm
C: 18 mm

Matériel et poids

Matériel: Al/Acier inox

Charges

Charge de rupture F en traction: 45 kN
Charge de rupture transversale F: 15 kN

Remarques

- Pour tube G2,5" à paroi épaisse il faut utiliser le raccord à tube G2" et supplémentaire la douille d'écartement, référence E 3259-01
- Autres diamètres de tube sur demande