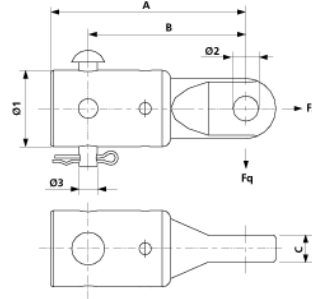


# Raccord de tube avec oreille, complet, sur tube $\varnothing = 70/7$ mm

Référence D2799-01



## Dimensions

C: 18 mm  
 $\varnothing 2$ : 17 mm  
 $\varnothing 3$ : 12 mm  
A: 130 mm  
B: 105 mm  
 $\varnothing 1$ : 54.2 mm

## Matériel et poids

Matériel: Al/Acier inox

## Charges

Charge de rupture transversale F: 15 kN

## Remarques

- Pour tube G2,5" à paroi épaisse il faut utiliser le raccord à tube G2" et supplémentaire la douille d'écartement, référence E 3259-01
- Autres diamètres de tube sur demande