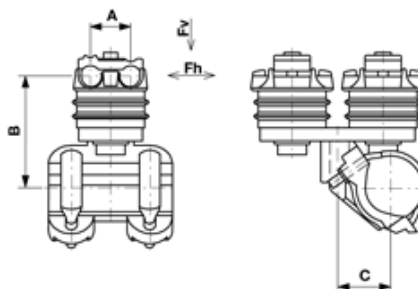
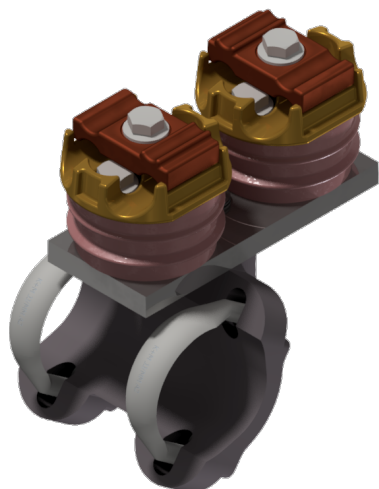


Suspension du câble porteur double, isolée, orientable, solide, sur tube 2.5", câbles Ø max. 21 mm

Référence D3117-02



Dimension

B: 135 mm

A: 49 mm

C: 61.9 mm

Matériel et poids

Matériel: Al/Acier inox/CPV

Charges

Charge de rupture en traction F_h : ± 28 kN

Charge de rupture en traction F_v : ± 19 kN

Spécification

Tension de service: max. 1500 V C.C., max. 1000 V C.A.

Remarques

- Le côté de montage doit être choisi de telle façon que la force latérale provoqué par la traction de la courbe agisse en direction de la vis de la couvercle
- Pour diamètre de câble
 - $\varnothing = 10-16$ mm et 21 mm
- Utilisation pour d'autres diamètre de câble sur demande