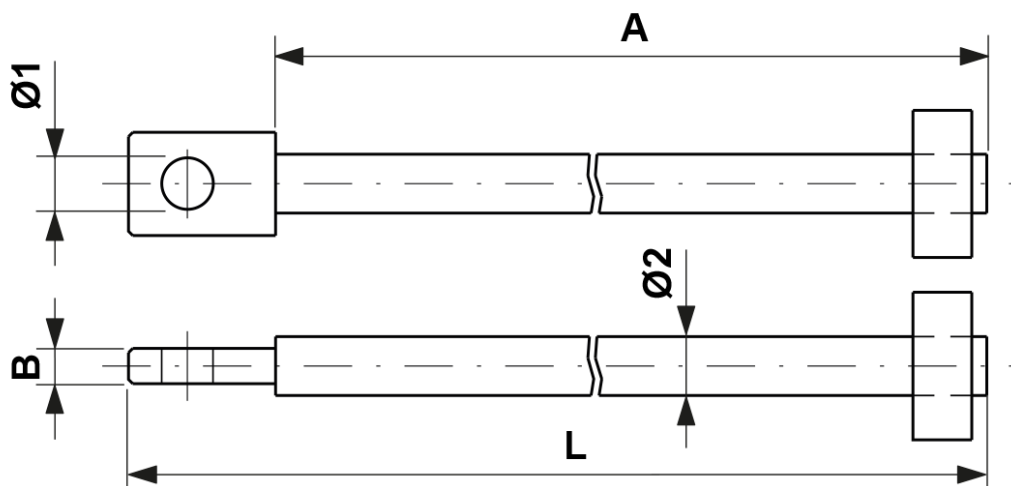


Barre porteuse pour poids en fonte ou en béton, L = 1810 mm pour max. 9 poids en béton resp. 13 poids en fonte

Référence E0235-01



Dimension

B: 12 mm
 $\varnothing 2$: 20 mm
A: 1760 mm
 $\varnothing 1$: 17.5 mm

L: 1810 mm

Matériel et poids

Poids: 4.800 kg
Matériel: Acier galv.