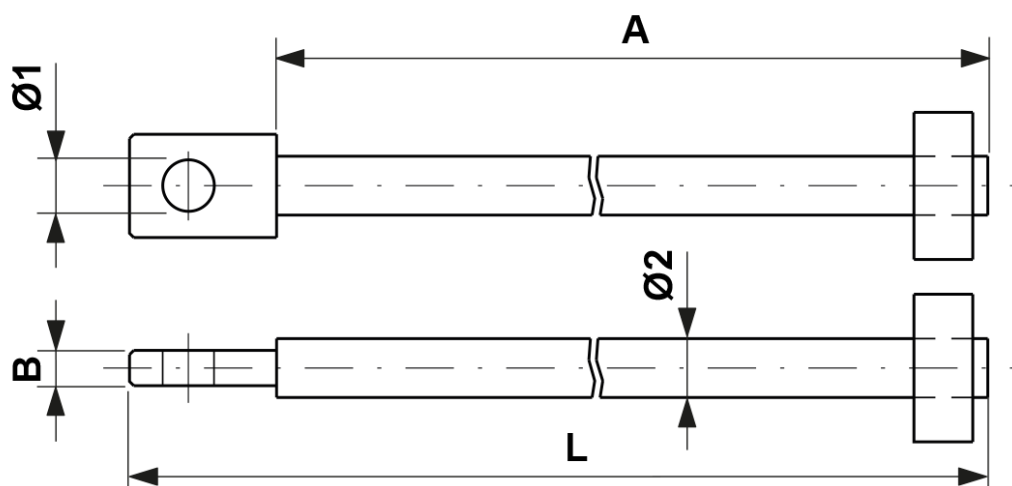


Barre porteuse pour poids en fonte ou en béton, L = 2310 mm pour max. 12 poids en béton resp. 17 poids en fonte

Référence E0235-02



Dimension

$\varnothing 2$: 20 mm
 $\varnothing 1$: 17.5 mm
A: 2260 mm
L: 2310 mm

B: 12 mm

Matériel et poids

Poids: 5.900 kg
Matériel: Acier galv.