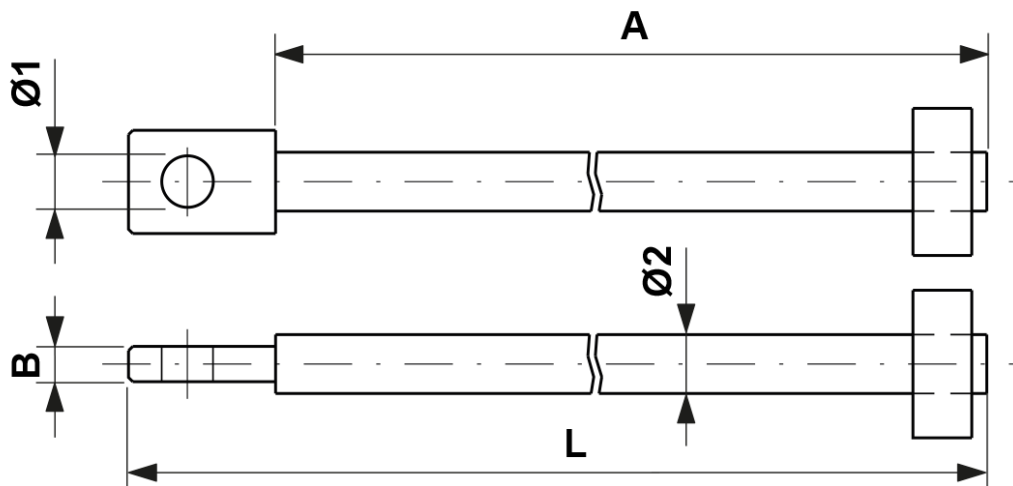


# Barre porteuse pour poids en fonte ou en béton, L = 2810 mm pour max. 15 poids en béton resp. 20 poids en fonte

Référence E0235-03



## Dimension

B: 12 mm  
 $\varnothing 2$ : 20 mm  
 $\varnothing 1$ : 17.5 mm  
A: 2760 mm

L: 2810 mm

## Matériel et poids

Poids: 7.300 kg  
Matériel: Acier galv.