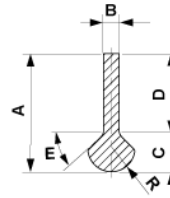


Barre profilée en cuivre

Référence E0274-01



Dimensions

B: 4 mm
C: 9.5 mm
D: 20.5 mm
E: 45°
R: 6 mm
A: 30 mm

Matériel et poids

Matériel: E-Cu
Poids: 1.460 kg/m

Remarques

- Section: 130 mm²
- Longueur fixe de 4.80 m, poids 7.000 kg