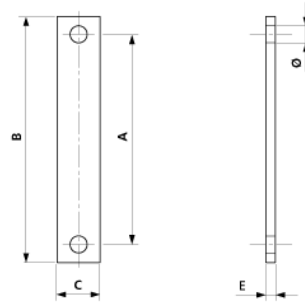
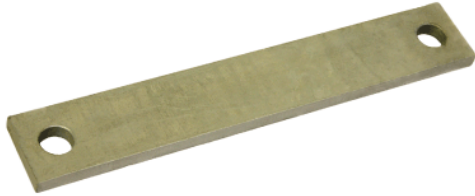


Eclisse pour étrier de fixation $\varnothing = 16$ mm sur HEB 200

Référence E0722-03



Dimensions

B: 260 mm

C: 45 mm

\varnothing : 18 mm

E: 10 mm

A: 222 mm

Matériel et poids

Poids: 0.910 kg

Matériel: Acier galv.

Remarques

- Eclisses pour étriers de fixation $\varnothing = 16$ mm sur mâts HEA et HEM sur demande