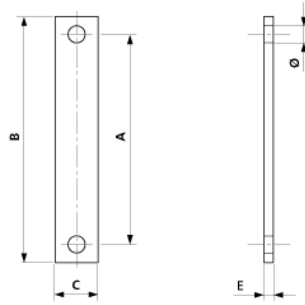
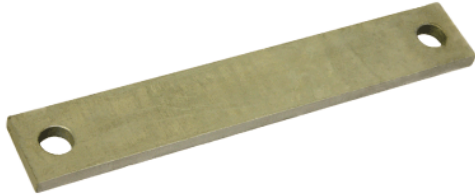


# Eclisse pour étrier de fixation $\varnothing = 16$ mm sur HEB 220

Référence E0722-04



## Dimensions

B: 280 mm

C: 45 mm

$\varnothing$ : 18 mm

E: 10 mm

A: 242 mm

## Matériel et poids

Poids: 0.980 kg

Matériel: Acier galv.

## Remarques

- Eclisses pour étriers de fixation  $\varnothing = 16$  mm sur mâts HEA et HEM sur demande