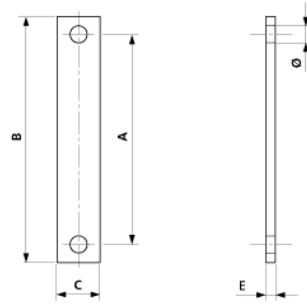
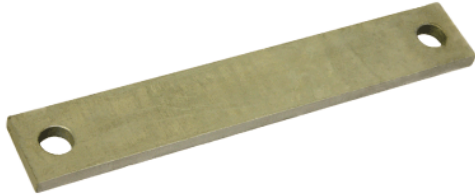


# Eclisse pour étrier de fixation $\varnothing = 16$ mm sur HEB 260

Référence E0722-06



## Dimensions

C: 45 mm  
 $\varnothing$ : 18 mm  
E: 10 mm  
A: 282 mm  
B: 320 mm

## Matériel et poids

Matériel: Acier galv.  
Poids: 1.100 kg

## Remarques

- Eclisses pour étriers de fixation  $\varnothing = 16$  mm sur mâts HEA et HEM sur demande