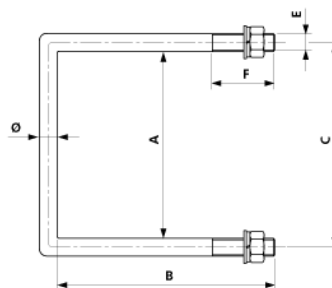
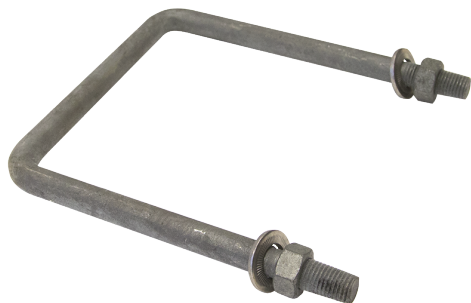


Etrier de fixation, Ø = 16 mm sur HEB 220

Référence E0888-04



Dimensions

A: 226 mm

C: 242 mm

E: M16

F: 40 mm

B: 266 mm

Ø: 16 mm

Matériel et poids

Poids: 1.340 kg

Matériel: Acier galv.

Remarques

- Etriers de fixation sur mâts HEA et HEM sur demande